

HOSTEL AN DER SPREE 10997 BERLIN

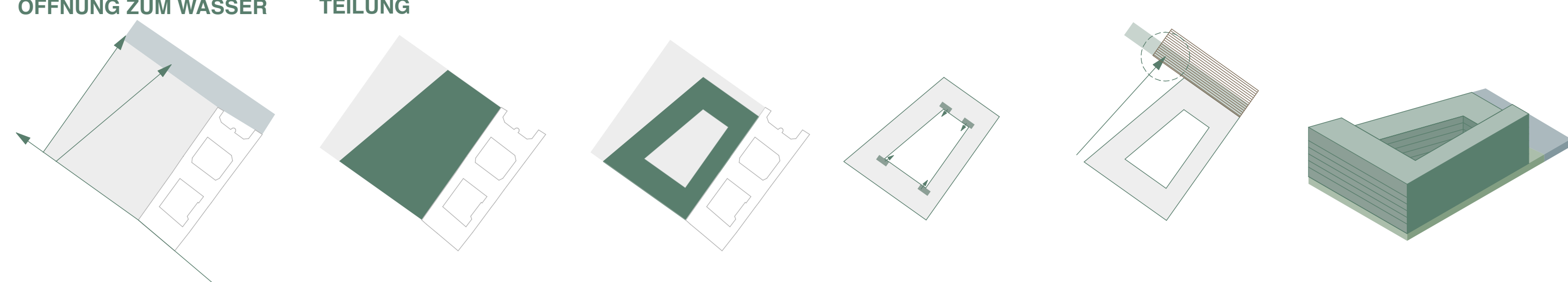


AUBENRAUMPERSPEKTIVE
ÖFFENTLICHE TERRASSE MIT SPREEBLICK



INNENRAUMPERSPEKTIVE EG
BAR / LOBBY / AUFENTHALTSBEREICH

STRASSENFRONT + ÖFFNUNG ZUM WASSER GRUNDSTÜCKSTEILUNG FINALE FORM ERSCHLISSUNG BLICKFANG GESCHOSSIGKEIT



GRUNDRISS EG

- 01 REZEPTION
- 02 BÜRO
- 03 BAR
- 04 ARBEITS- / AUFENTHALTSBEREICH
- 05 CAFÉ
- 06 CAFÉBAR
- 07 TERRASSE
- 08 KÜCHE
- 09 LAGER
- 10 WC
- 11 HAUSTECHNIK
- 12 MULTIFUNKTIONSRÄUME
- 13 BARRIEREFREIE ZIMMER
- 14 GEPÄCKRAUM
- 15 TIEFGARAGENEINFAHRT
- 16 FAHRRADSTÄNDER



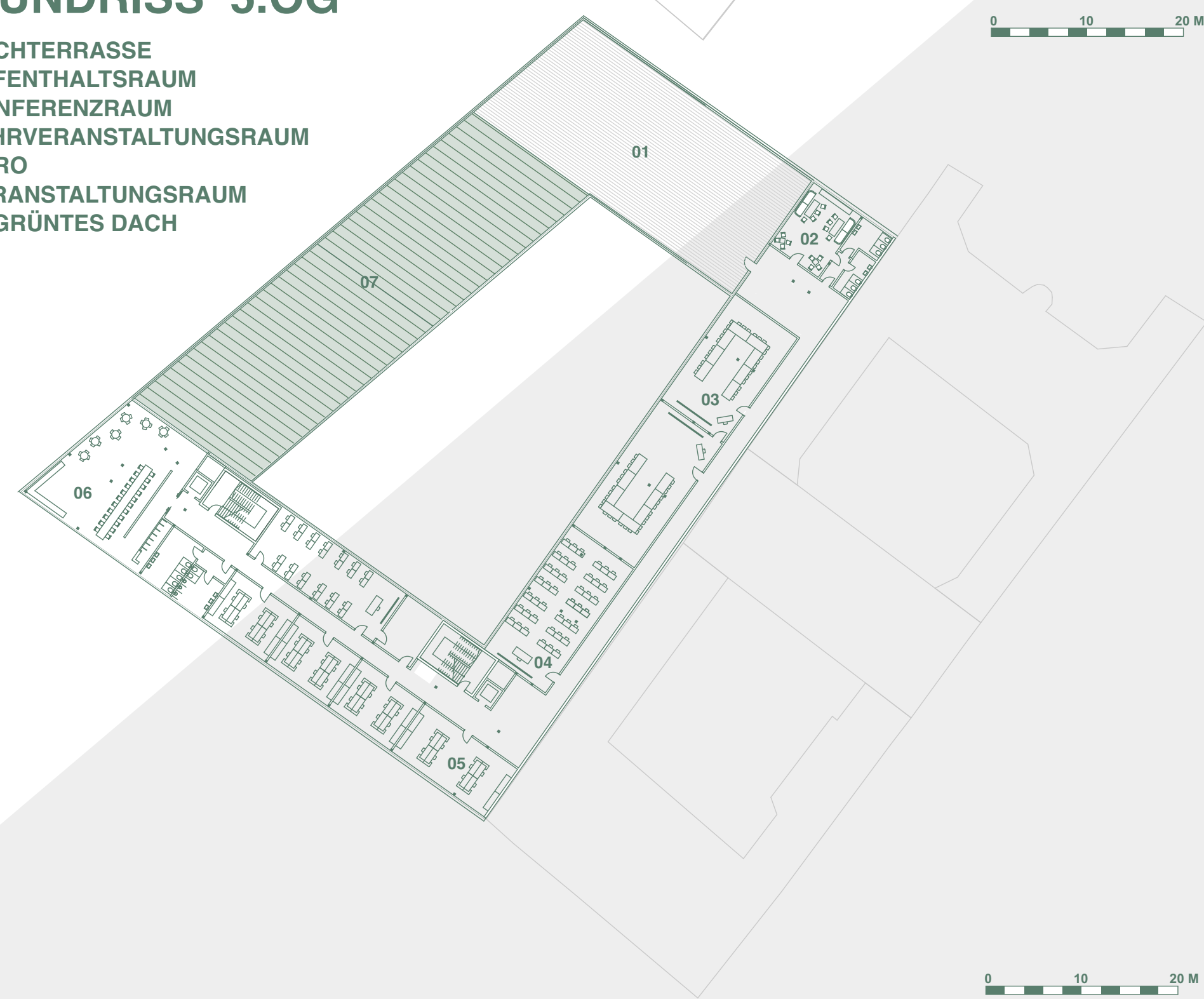
GRUNDRISS 1.OG

- 01 ZWEIBETTZIMMER
- 02 GRUPPENZIMMER
- 03 GEMEINSCHAFTSBÄDER
- 04 VIERBETTZIMMER
- 05 AUFENTHALTSRAUM



GRUNDRISS 5.OG

- 01 DACHTERRASSE
- 02 AUFENTHALTSRAUM
- 03 KONFERENZRAUM
- 04 LEHRVERANSTALTUNGSRAUM
- 05 BÜRO
- 06 VERANSTALTUNGSRAUM
- 07 BEGRÜNTES DACH



ÖFFENTLICHER RAUM

ERDGESCHOSSZONE

- HAUPTERSCHLISSUNG WESTSEITE
- OFFENER MULTIFUNKTIONSRaum (REZEPTION, LOBBY, BAR, WARTEBEREICH, ARBEITSBEREICH)
- CAFÉ MIT ZUGANG ZUR SPREETERRASSE

ÖFFENTLICHER RAUM

SPREEUFER

- GRÜNE UFERZONE ALS REPRÄSENTATIVER ORT
- ERHALT UND ERWEITERUNG DES GRÜNBESTANDES
- HOLZTERRASSE ENTLANG DER UFERSEITE DES GRUNDSTÜCKS
- INTEGRIEREN DES BAUMBESTANDES IN DIE TERRASSENPLANUNG DURCH AUSSPARUNGEN IN DER KONSTRUKTION

BAUWEISE

- BETONSKELETTBAUWEISE
- GEBÄUDERASTER 2 M x 2 M.
- ERMÖGLICHT FLEXIBLE GRUNDRISS- UND FASSADENGESTALTUNG

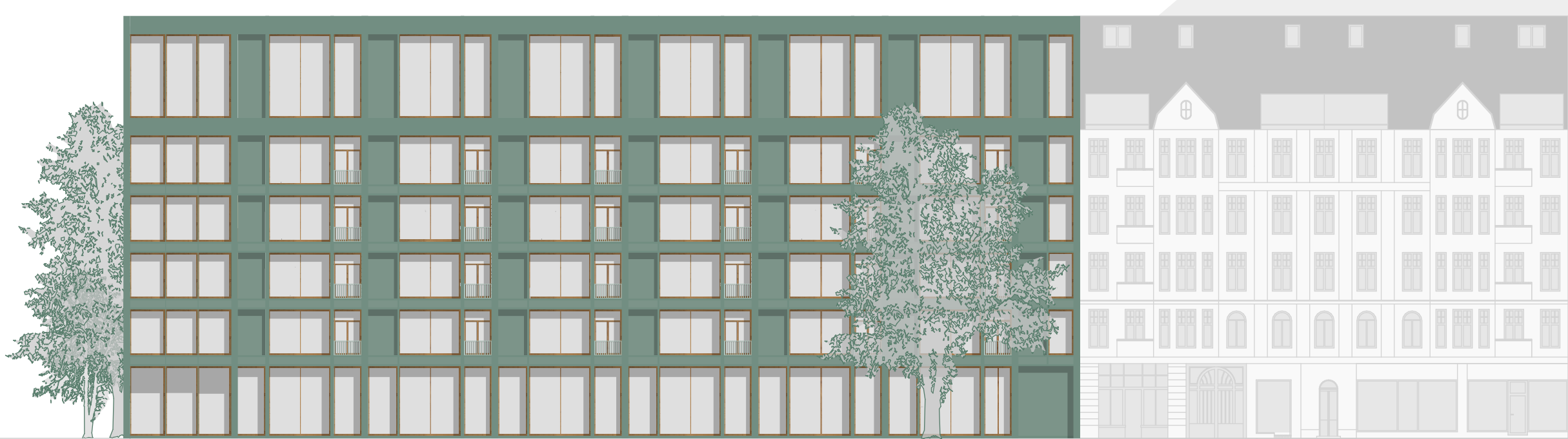
FASSADE

- HOLZ - ALUMINIUM - PFOSTEN - RIEGEL - KONSTRUKTION
- WECHSEL ZWISCHEN GESCHOSSHohen VERGLASUNGEN UND OPAKEN ALUMINIUMPANEELN
- AUßENLIEGENDER SONNENSCHUTZ IST IN DEN RIEGELABDECKUNGEN DER FASSADE INTEGRIERT

NACHHALTIGKEIT

- BETONSKELETT IST LANGLEBIG UND ERMÖGLICHT UMBAU BEI NEUEM NUTZUNGSANSPRUCH IN DER ZUKUNFT
- EXTENSIV BEGRÜNTES DACH WIRKT WÄRMEDÄMMEND IM WINTER UND ALS HITZESCHILD IM SOMMER
- PHOTOVOLTAIKANLAGEN AUF DEM FLACHDACH

ANSICHT STRASSE



SCHNITT

